



JOYAU DE 1930 SITGES

3.200.000 €
Référence AH00216

Surface construite : 585 m²

Surface habitable : 468 m²

Chambres : 8

Salles de bain : 2+1

Surface du terrain : 1.086 m²

Piscine privée

Espace barbecue

Appartement indépendant



Description

Nichée dans la ville pittoresque de Sitges, cette résidence exquise, qui date de 1934, offre un mélange intemporel de charme historique et un excellent emplacement à quelques pas de la mer et du centre-ville. La maison présente les caractéristiques distinctives de l'époque, avec les lignes élégantes et le design intemporel caractéristiques de l'architecture des années 1930. Située sur un vaste terrain de 1 085 mètres carrés, la propriété dispose d'une impressionnante surface habitable de 531 mètres carrés.



JOYAU DE 1930 SITGES



Le charme de cette majestueuse maison réside dans la finesse architecturale de l'époque qui se retrouve dans chaque détail, de la façade ornée aux hauts plafonds, en passant par les pièces spacieuses et autres détails.

En entrant dans la maison par la porte d'entrée et son porche, le premier étage nous accueille avec un hall d'entrée spacieux et élégant. Le salon et la salle à manger, ornés d'éléments classiques, dégagent une atmosphère chaleureuse. À côté de cet espace se trouvent une chambre à coucher et une cuisine divisée en deux espaces, ainsi que des toilettes pour les invités. De la cuisine, on accède à un grand sous-sol et au premier étage par un escalier de service.

Plusieurs portes mènent aux terrasses extérieures et au jardin. L'espace extérieur offre un cadre parfait pour recevoir des invités ou profiter de moments serrens en famille. Une grande piscine, un espace barbecue, une maison de poupée, un garage/rangement et un petit appartement de 2 chambres séparé de la maison.



JOYAU DE 1930 SITGES



En montant au premier étage, on trouve trois chambres spacieuses que se partagent une salle de bains et la chambre principale avec dressing and en suite salle de bains et accès à une terrasse privée.

Un voyage au dernier étage révèle quatre autres chambres, accompagnées d'une salle de bains pour compléter la suite parentale.

Le charme des années 30 émane de chaque coin, vous invitant à imaginer les possibilités cachées dans ces murs chargés d'histoire. Que vous choisissiez de conserver l'esthétique vintage ou de vous lancer dans une modernisation de bon goût, cette maison est un trésor de potentiel



JOYAU DE 1930 SITGES



Description de l'emplacement

Sitges est une petite ville située à environ 40 kilomètres au sud-ouest de Barcelone et très bien reliée à l'aéroport El Prat. Il est internationalement reconnu pour son festival du film et son carnaval. Il est situé dans une belle enclave entre la mer Méditerranée et le Parc Naturel du Garraf. Son économie est basée sur le tourisme et la culture et c'est aussi un endroit célèbre pour ses plages populaires, sa gastronomie, sa vie nocturne, ses terrains de golf, ses marinas et ses lieux historiques. Il a une population d'environ 28 000 habitants et une importante communauté internationale.



JOYAU DE 1930 SITGES





JOYAU DE 1930 SITGES





JOYAU DE 1930 SITGES





JOYAU DE 1930 SITGES





JOYAU DE 1930 SITGES





www.applehouses.es

JOYAU DE 1930 SITGES





JOYAU DE 1930 SITGES





JOYAU DE 1930 SITGES





www.applehouses.es

JOYAU DE 1930 SITGES





www.applehouses.es

JOYAU DE 1930 SITGES





JOYAU DE 1930 SITGES





www.applehouses.es

JOYAU DE 1930 SITGES





JOYAU DE 1930 SITGES





JOYAU DE 1930 SITGES





JOYAU DE 1930 SITGES





JOYAU DE 1930 SITGES

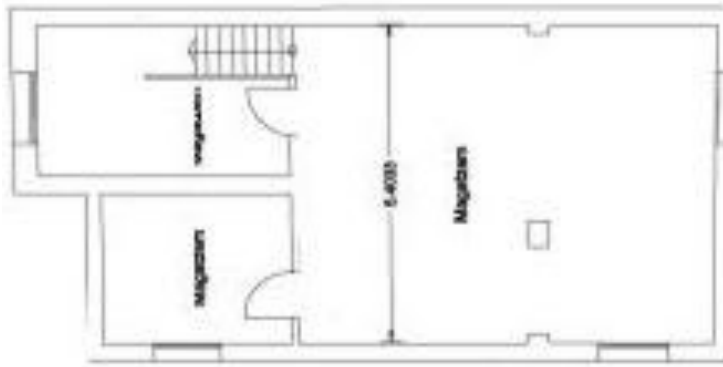




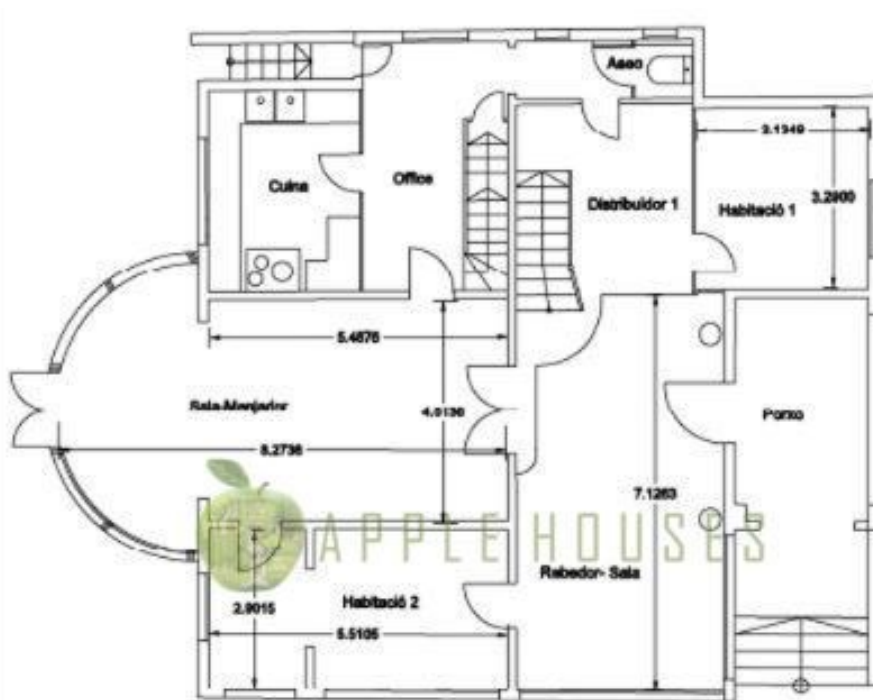
JOYAU DE 1930 SITGES

PLANS DE DISTRIBUTION

Sous-sol



Rez-de-chaussée

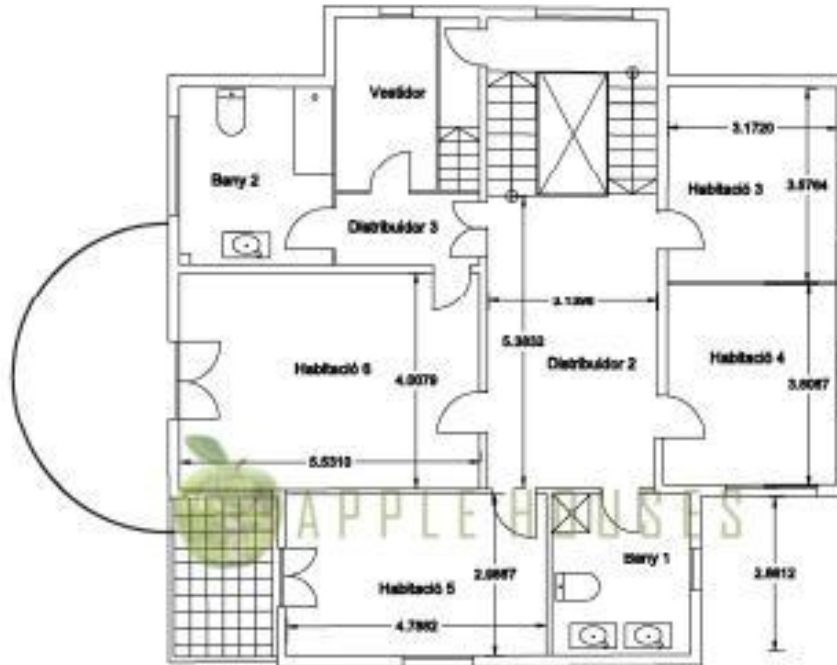




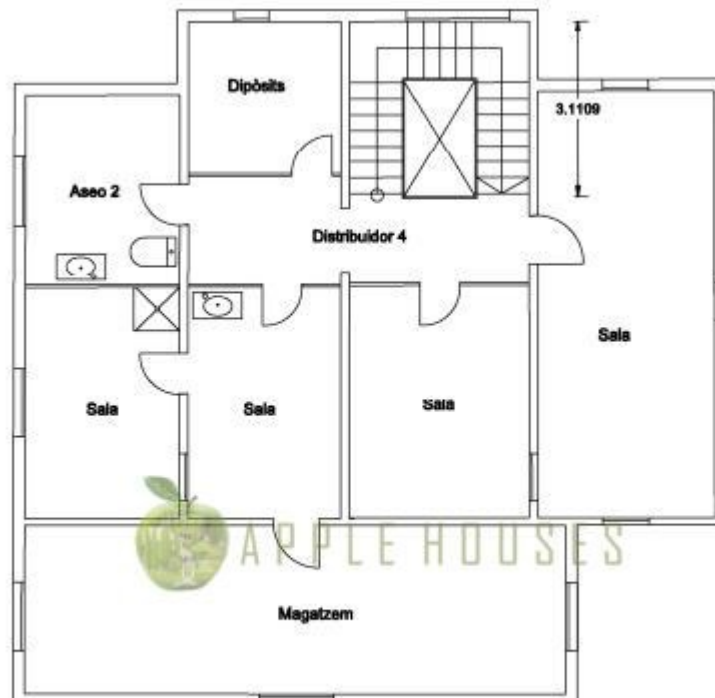
JOYAU DE 1930 SITGES

PLANS DE DISTRIBUTION

Premier étage



Dernier étage





JOYAU DE 1930 SITGES

INFORMATION SUR L'ÉNERGIE

ESCALA DE LA QUALIFICACIÓ ENERGÈTICA	Consum d'energia kWh / m ² any	Emissions kg CO ₂ / m ² any
A més eficient		
B		
C		
D		
E	188	39
F		
G menys eficient		