



## NOUVELLE CONSTRUCTION DUPLEX PENTHOUSE

SITGES

690.000€

Référence: AH00193

Surface construite : 127m<sup>2</sup>

Surface habitable : 82m<sup>2</sup>

Chambres à coucher : 2

Salles de bain : 2

Surface de la terrasse : 113m<sup>2</sup>

Ascenseur

Année : 2022



### Description:

Spectaculaire duplex penthouse de nouvelle construction

Penthouse duplex récemment construit avec de grands espaces extérieurs, des finitions de haute qualité et beaucoup de lumière.

La propriété est distribuée sur un étage. Avec un accès direct par ascenseur au salon ; en entrant nous trouvons le salon-salle à manger et la cuisine avec accès à une terrasse de 26m<sup>2</sup>, la cuisine de conception moderne est entièrement meublée et comprend tous les appareils (réfrigérateur, lave-vaisselle, four, hotte aspirante et micro-ondes) et deux chambres en-suite avec dressing, toutes deux avec accès à une autre terrasse de 6m<sup>2</sup>.



# NOUVELLE CONSTRUCTION DUPLEX PENT- HOUSE SITGES



A l'étage supérieur se trouve une grande terrasse solarium de 83m<sup>2</sup> à usage privé, préparée pour l'installation d'une grande piscine ou d'un jacuzzi. Depuis cette terrasse, vous pouvez profiter de belles vues dégagées avec la mer en arrière-plan.

Le système de chauffage est aérothermique, avec une climatisation chaud-froid. Situé à 10 minutes à pied du centre de Sitges, à côté de la zone commerciale et des salles de sport, de la pharmacie, des restaurants et du centre médical.

Une option unique à Sitges, toute neuve.

## Autres caractéristiques :

Aerothermia

Terrasse préparée pour le jacuzzi ou la piscine

Salle de stockage

Cuisine équipée



# NOUVELLE CONSTRUCTION DUPLEX PENT- HOUSE SITGES



## Description de l'emplacement:

Sitges est une petite ville située à environ 40 kilomètres au sud-ouest de Barcelone et très bien reliée à l'aéroport El Prat. Il est internationalement reconnu pour son festival du film et son carnaval. Il est situé dans une belle enclave entre la mer Méditerranée et le Parc Naturel du Garraf. Son économie est basée sur le tourisme et la culture et c'est aussi un endroit célèbre pour ses plages populaires, sa gastronomie, sa vie nocturne, ses terrains de golf, ses marinas et ses lieux historiques. Il a une population d'environ 28 000 habitants et une importante communauté internationale.



# NOUVELLE CONSTRUCTION DUPLEX PENT- HOUSE SITGES





# NOUVELLE CONSTRUCTION DUPLEX PENT- HOUSE SITGES





# NOUVELLE CONSTRUCTION DUPLEX PENT- HOUSE SITGES





# NOUVELLE CONSTRUCTION DUPLEX PENT- HOUSE SITGES





# NOUVELLE CONSTRUCTION DUPLEX PENT- HOUSE SITGES







# NOUVELLE CONSTRUCTION DUPLEX PENT- HOUSE SITGES





# NOUVELLE CONSTRUCTION DUPLEX PENT- HOUSE SITGES





# NOUVELLE CONSTRUCTION DUPLEX PENT- HOUSE SITGES



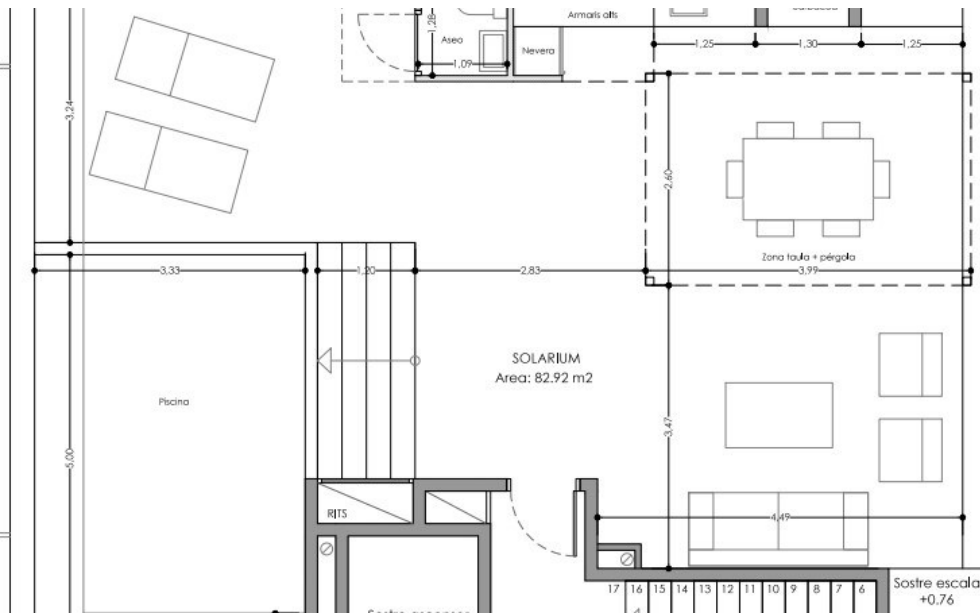
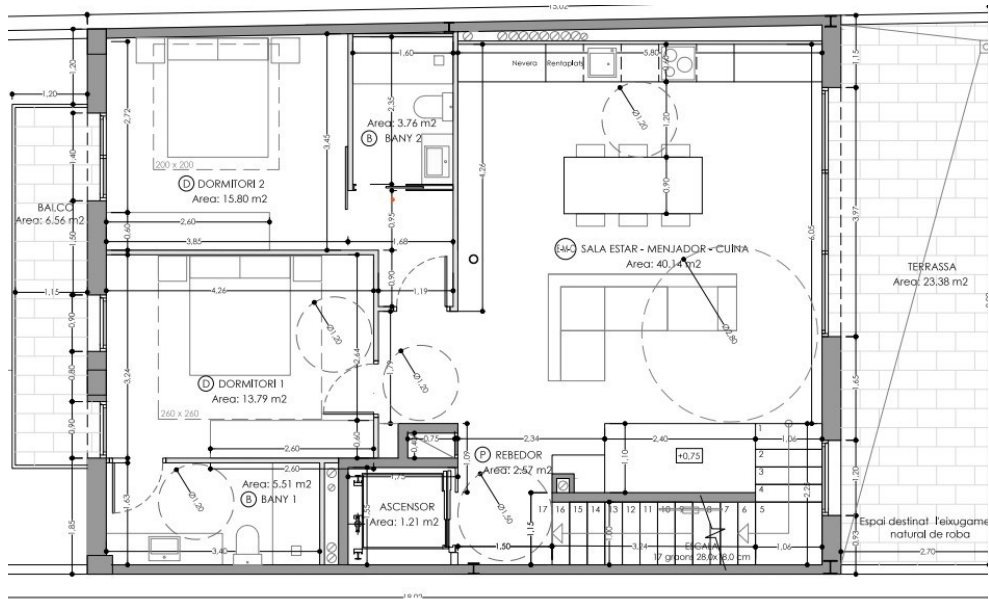


# NOUVELLE CONSTRUCTION DUPLEX PENT- HOUSE SITGES





# NOUVELLE CONSTRUCTION DUPLEX PENT-HOUSE SITGES



Les informations fournies par l'agence sont proposées par des tiers et sont considérées comme fiables mais ne sont pas garanties et doivent être vérifiées de manière indépendante. L'acheteur doit vérifier les superficies, dimensions et distances car elles ne sont qu'approximatives. Les frais de transmission patrimoniale (ITP), TVA, Notaire et Registre de la Propriété ne sont pas inclus dans le prix de vente et sont à la charge de l'acheteur.