



www.applehouses.es

STYLE ET VUE SUR LA MER

ELS CARDS

SANT PERE DE RIBES

995.000 €

Référence AH00243

Superficie construite: 360 m<sup>2</sup>

Chambres: 4

Salles de bain: 2

Terrain: 600 m<sup>2</sup>

Parking extérieur

Piscine avec hydromassage



#### Description

Nous présentons cette villa exclusive au style moderne et intemporel avec des vues dégagées sur la mer. Elle se distribue sur 360 mètres carrés construits sur une parcelle de 600 m<sup>2</sup>. À seulement 5 minutes en voiture de Sitges et avec des vues panoramiques sur sa côte, la villa est située à 10 minutes à pied des principales écoles internationales. Dans la tranquille urbanisation d'Els Cards, entre les communes de Sant Pere de Ribes, Sitges et Vilanova i la Geltrú, faisant de cet emplacement un choix idéal pour profiter pleinement de la région. La propriété bénéficie de grands espaces et de hauts plafonds, en commençant par son grand salon avec vue sur Sitges, permettant d'apprécier depuis l'emblématique mur d'escalade de Rocamar jusqu'à l'église de Sitges et la mer Méditerranée.

# STYLE ET VUE SUR LA MER

## ELS CARDS

### SANT PERE DE RIBES



.La salle à manger donne accès aux quatre chambres et à sa cuisine moderne équipée d'un îlot avec plaque japonaise et d'un bar à cocktails indépendant. La chambre principale dispose d'une salle de bains complète et d'un dressing le long de ses murs, offrant tout le confort dans un grand espace avec accès direct à la terrasse principale et ses vues. De l'autre côté du salon, nous avons accès à deux des chambres, reliées par un couloir ouvert avec une grande salle de bains complète et un dressing spacieux et confortable.

Enfin, la maison offre une autre chambre indépendante en plus du couloir avec accès direct à la buanderie et à la salle d'eau. Cette grande salle avec piscine/hydromassage est très polyvalente car elle est équipée de panneaux de verre, devenant une piscine intérieure en hiver tout en conservant ses magnifiques vues.



## STYLE ET VUE SUR LA MER ELS CARDS SANT PERE DE RIBES



### Autres caractéristiques :

Année de construction 2007

Chauffage au sol au gaz

Sol en grès

Parking extérieur

Système d'alarme



## STYLE ET VUE SUR LA MER ELS CARDS SANT PERE DE RIBES



### Description de l'emplacement

La urbanisation Els Cards à Sant Pere de Ribes est une zone résidentielle calme et bien située, proche de Sitges et bien connectée à Barcelone et à l'aéroport d'El Prat. Entourée de nature et avec vue sur les collines et les espaces verts, elle offre une atmosphère relaxante. L'urbanisation comprend une variété de logements, allant des maisons individuelles aux villas de luxe, beaucoup avec jardins et piscines. Dans ses environs, on trouve des services tels que des supermarchés, des magasins, des centres sportifs et des écoles nationales et internationales comme le Bel Air français, l'Olive Tree anglais et l'école internationale Richmond, ce qui la rend très pratique pour les familles. La communauté est diversifiée et accueillante, avec des résidents locaux et de différentes nationalités. Els Cards se distingue par sa haute qualité de vie et sa sécurité, étant idéale pour ceux qui recherchent la tranquillité près de la côte.



# STYLE ET VUE SUR LA MER

## ELS CARDS

### SANT PERE DE RIBES





STYLE ET VUE SUR LA MER  
ELS CARDS  
SANT PERE DE RIBES





# STYLE ET VUE SUR LA MER

## ELS CARDS

### SANT PERE DE RIBES





# STYLE ET VUE SUR LA MER

## ELS CARDS

### SANT PERE DE RIBES







www.applehouses.es

# STYLE ET VUE SUR LA MER ELS CARDS SANT PERE DE RIBES





# STYLE ET VUE SUR LA MER

## ELS CARDS

### SANT PERE DE RIBES





# STYLE ET VUE SUR LA MER

## ELS CARDS

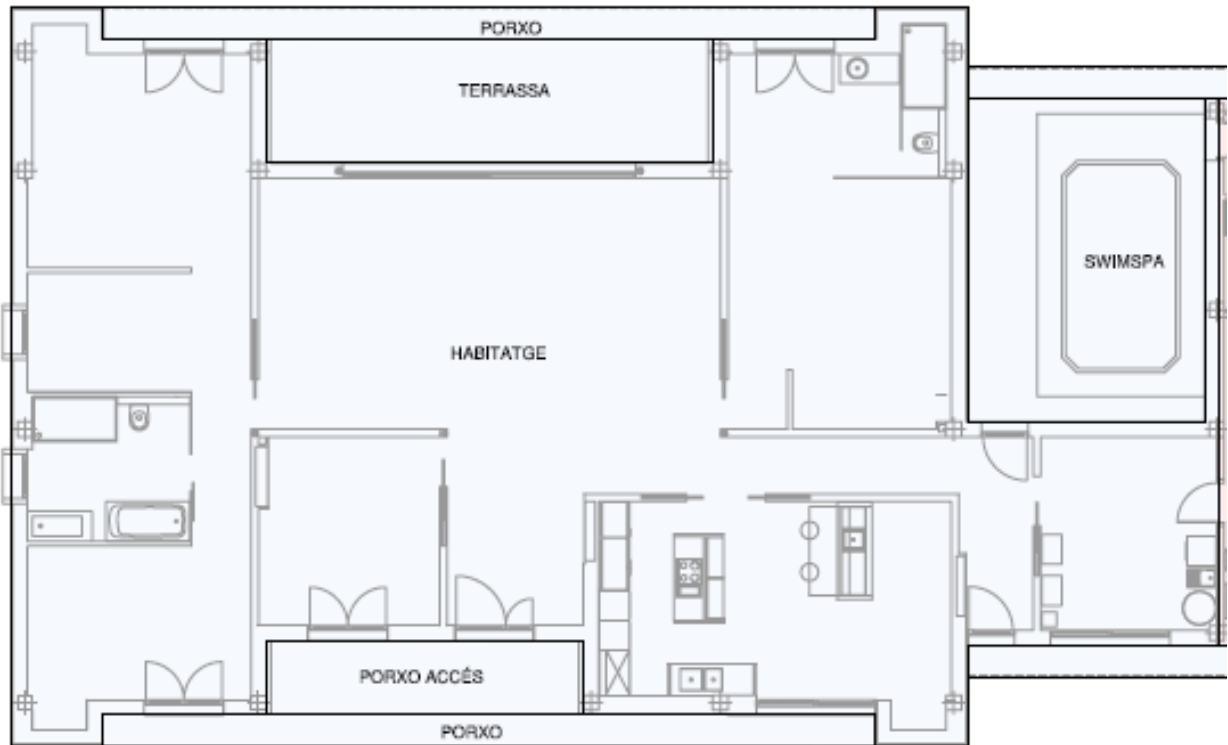
### SANT PERE DE RIBES





# STYLE ET VUE SUR LA MER ELS CARDS SANT PERE DE RIBES

## PLAN DE DISTRIBUCION



| ESCALA DE LA QUALIFICACIÓ ENERGÈTICA | Consum d'energia<br>kWh / m <sup>2</sup> any | Emissions<br>kg CO <sub>2</sub> / m <sup>2</sup> any |
|--------------------------------------|--|--|
| <b>A</b> més eficient                |  |  |
| <b>B</b>                             |  | <b>9</b>   |
| <b>C</b>                             | <b>56</b>                                    |  |
| <b>D</b>                             |  |  |
| <b>E</b>                             |  |  |
| <b>F</b>                             |  |  |
| <b>G</b> menys eficient              |  |  |