



## EXCLUSIVE MAISON À CAN GIRONA

SITGES

2.990.000 €

Référence AH00234

Surface construite : 516 m<sup>2</sup>

Surface utile : 437 m<sup>2</sup>

Chambres : 6 (4 en suite)

Salles de bain : 5

Surface du terrain : 1 258 m<sup>2</sup>

Ascenseur

Système aérothermique

Panneaux solaires



### Description

Dans la prestigieuse zone de Can Girona, avec vue sur la mer et située dans l'enclave du Golf de Sitges, se trouve cette exclusive propriété de style moderne. Construite sur un terrain de 1200 mètres carrés, cette résidence offre une combinaison parfaite d'élégance et de confort, avec un accent sur la durabilité et l'efficacité énergétique.

Répartie sur trois étages confortables, le hall d'entrée élégant nous accueille, avec une chambre double en suite à droite et un garage pour deux voitures à gauche. Sur ce même étage, il y a une autre chambre double avec un bureau et une salle de bains complète avec baignoire et douche. De cet étage, vous pouvez prendre l'ascenseur ou les escaliers jusqu'à l'étage principal.



## EXCLUSIVE MAISON À CAN GIRONA SITGES



L'étage principal abrite un grand salon-salle à manger, un WC et une cuisine moderne et lumineuse entièrement équipée, avec accès à la grande terrasse offrant une vue panoramique sur la mer et un accès direct à la piscine privée, à la zone de barbecue et à la salle à manger extérieure d'été. De plus, il y a une zone de service avec une chambre en suite et une buanderie.

Au dernier étage, deux grandes chambres partagent une salle de bains, tandis que la chambre principale en suite comprend un dressing et un accès à une charmante terrasse avec une vue imprenable sur la mer et le golf. Un beau et spacieux jardin plat à l'arrière de la propriété se fond harmonieusement dans le paysage naturel du parc naturel environnant, offrant un environnement calme et serein.

De plus, la maison est équipée de panneaux solaires, d'un système aérothermique et du chauffage au sol, garantissant un environnement confortable et respectueux de l'environnement tout au long de l'année.



## EXCLUSIVE MAISON À CAN GIRONA SITGES



Can Girona est une urbanisation exclusive offrant des résidences haut de gamme avec des vues imprenables sur la mer et un terrain de golf à proximité. Située à seulement 5 minutes en voiture du centre de Sitges, ses résidents bénéficient de la commodité d'avoir des services et des divertissements à portée de main. De plus, la sécurité privée offre tranquillité et intimité aux habitants de cette communauté exclusive.

Autres caractéristiques:

Année de construction 2010

Orienté sud

Panneaux solaires et système aérothermique

Chauffage au sol

Service de sécurité 24h/24

[hola@applehouses.es](mailto:hola@applehouses.es) +34 619 700 598 +34 610 221 417





## EXCLUSIVE MAISON À CAN GIRONA SITGES



### Description de l'emplacement

Sitges est une petite ville située à environ 40 kilomètres au sud-ouest de Barcelone et très bien reliée à l'aéroport El Prat. Il est internationalement reconnu pour son festival du film et son carnaval. Il est situé dans une belle enclave entre la mer Méditerranée et le Parc Naturel du Garraf. Son économie est basée sur le tourisme et la culture et c'est aussi un endroit célèbre pour ses plages populaires, sa gastronomie, sa vie nocturne, ses terrains de golf, ses marinas et ses lieux historiques. Il a une population d'environ 28 000 habitants et une importante communauté internationale.



## EXCLUSIVE MAISON À CAN GIRONA SITGES







## EXCLUSIVE MAISON À CAN GIRONA SITGES

Can Girona es una exclusiva urbanización que ofrece residencias de alto





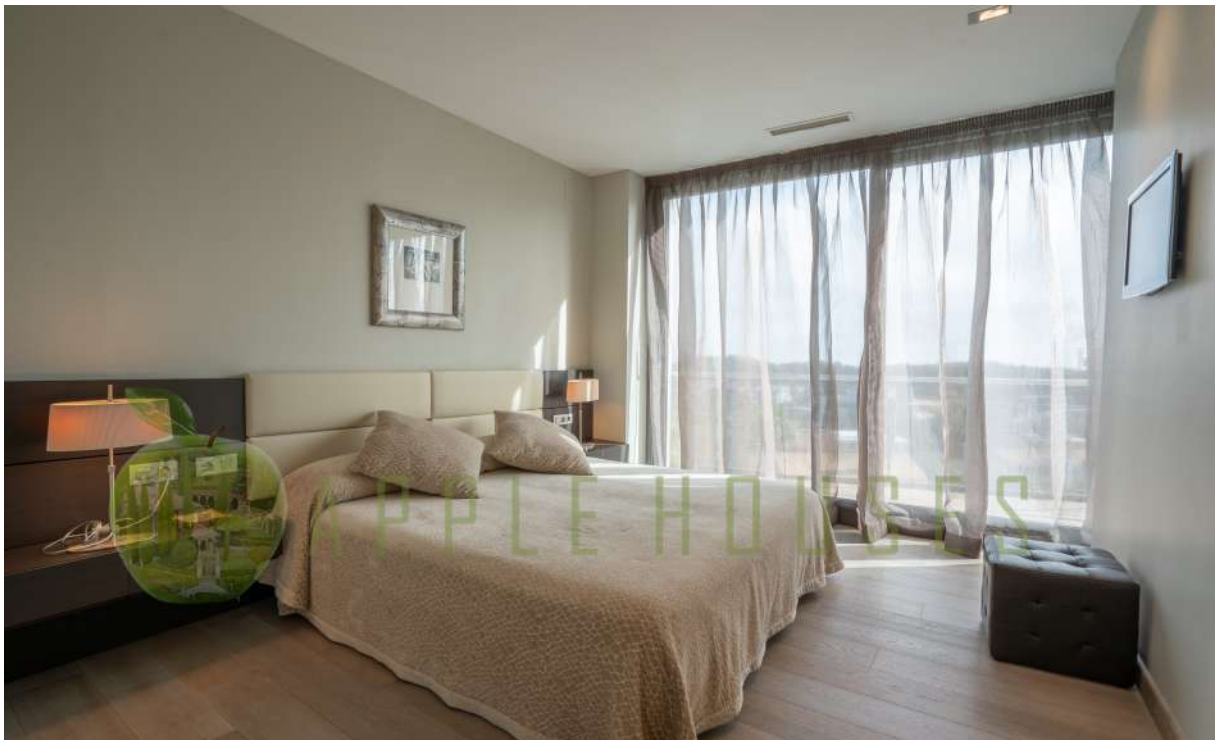
## EXCLUSIVE MAISON À CAN GIRONA SITGES







## EXCLUSIVE MAISON À CAN GIRONA SITGES







## EXCLUSIVE MAISON À CAN GIRONA SITGES





## EXCLUSIVE MAISON À CAN GIRONA SITGES







## EXCLUSIVE MAISON À CAN GIRONA SITGES





## EXCLUSIVE MAISON À CAN GIRONA SITGES







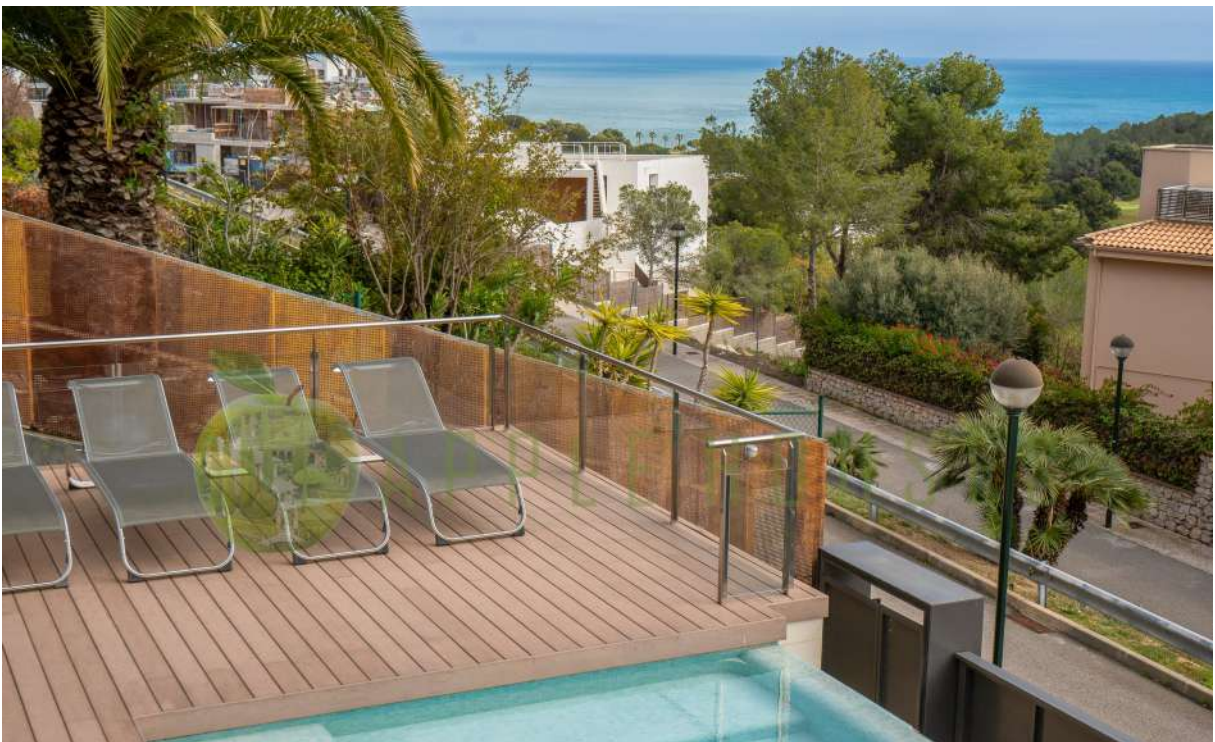
## EXCLUSIVE MAISON À CAN GIRONA SITGES







## EXCLUSIVE MAISON À CAN GIRONA SITGES







## EXCLUSIVE MAISON À CAN GIRONA SITGES

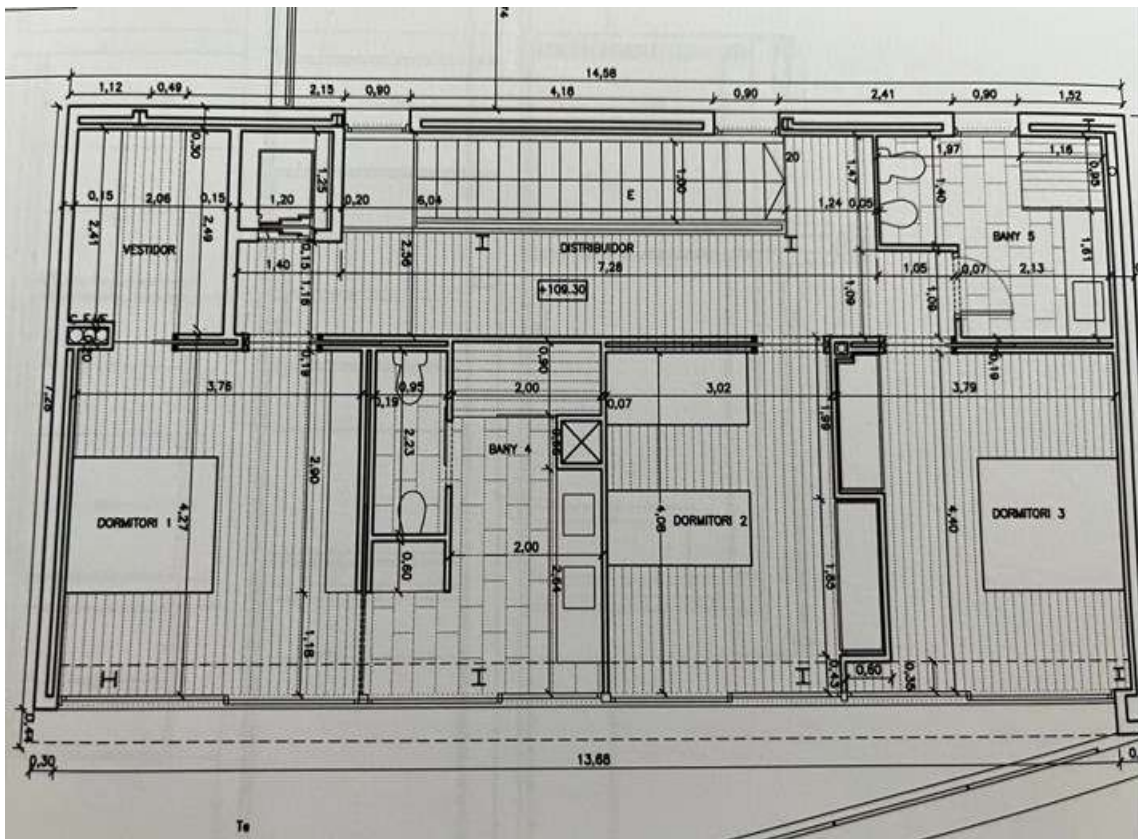
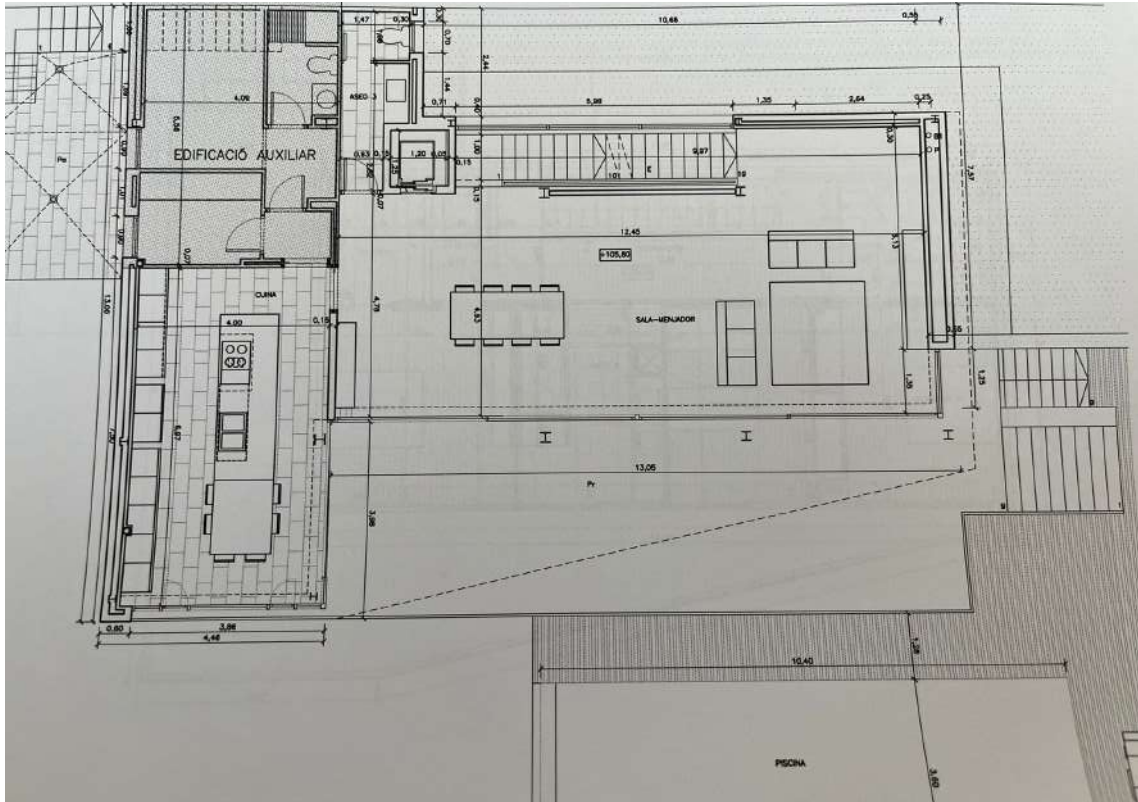








# EXCLUSIVE MAISON À CAN GIRONA SITGES





## EXCLUSIVE MAISON À CAN GIRONA SITGES

ESCALA DE LA QUALIFICACIÓ ENERGÈTICA	Consum d'energia kWh / m <sup>2</sup> any	Emissions kg CO <sub>2</sub> / m <sup>2</sup> any
<b>A</b> més eficient		
<b>B</b>		
<b>C</b>		<b>21</b>
<b>D</b>	<b>103</b>	
<b>E</b>		
<b>F</b>		
<b>G</b> menys eficient		

Les informations fournies par l'agence sont proposées par des tiers et sont considérées comme fiables mais ne sont pas garanties et doivent être vérifiées de manière indépendante. L'acheteur doit vérifier les superficies, dimensions et distances car elles ne sont qu'approximatives. Les frais de transmission patrimoniale (ITP), TVA, Notaire et Registre de la Propriété ne sont pas inclus dans le prix de vente et sont à la charge de l'acheteur.