



MAISON DE VILLAGE

SITGES

795.000 €

Référence AH00143

Surface construite: 186 m²

Chambres à coucher: 5

Salles de bain: 3

Surface habitable: 150 m²

Rénové

Centre historique



Description

Située au cœur de Sitges, cette maison de village de 1900 a été entièrement restaurée en respectant certaines de ses pièces d'origine. Le bâtiment possède un petit magasin en dessous qui ne fait pas partie de la propriété. La maison se compose de 4 étages plus un solarium. Le premier étage se compose d'un salon-salle à manger avec cheminée et balcon donnant sur la rue piétonne, d'une grande cuisine avec coin buanderie, de toilettes pour invités et d'un petit patio.

hola@applehouses.es +34 619 700 598 +34 610 221 417



MAISON DE VILLAGE

SITGES



Le premier étage se compose de deux grandes chambres à coucher partageant une salle de bains, l'une des chambres à coucher avec accès au balcon et l'autre avec un espace supplémentaire idéal comme dressing ou petite salle d'étude. Le troisième étage abrite une chambre avec salle de bain et une autre chambre double avec une agréable terrasse. Le dernier étage offre un petit bureau et deux terrasses, l'une exposée au sud avec vue sur la mer et la seconde avec accès à un petit solarium avec vue sur la mer et le village.



MAISON DE VILLAGE

SITGES



Description de l'emplacement

Sitges est une petite ville située à environ 40 kilomètres au sud-ouest de Barcelone et très bien reliée à l'aéroport El Prat. Il est internationalement reconnu pour son festival du film et son carnaval. Il est situé dans une belle enclave entre la mer Méditerranée et le Parc Naturel du Garraf. Son économie est basée sur le tourisme et la culture et c'est aussi un endroit célèbre pour ses plages populaires, sa gastronomie, sa vie nocturne, ses terrains de golf, ses marinas et ses lieux historiques. Il a une population d'environ 28 000 habitants et une importante communauté internationale.



MAISON DE VILLAGE

SITGES





MAISON DE VILLAGE

SITGES





MAISON DE VILLAGE

SITGES





MAISON DE VILLAGE

SITGES





MAISON DE VILLAGE

SITGES





MAISON DE VILLAGE

SITGES





MAISON DE VILLAGE

SITGES





MAISON DE VILLAGE

SITGES





MAISON DE VILLAGE

SITGES



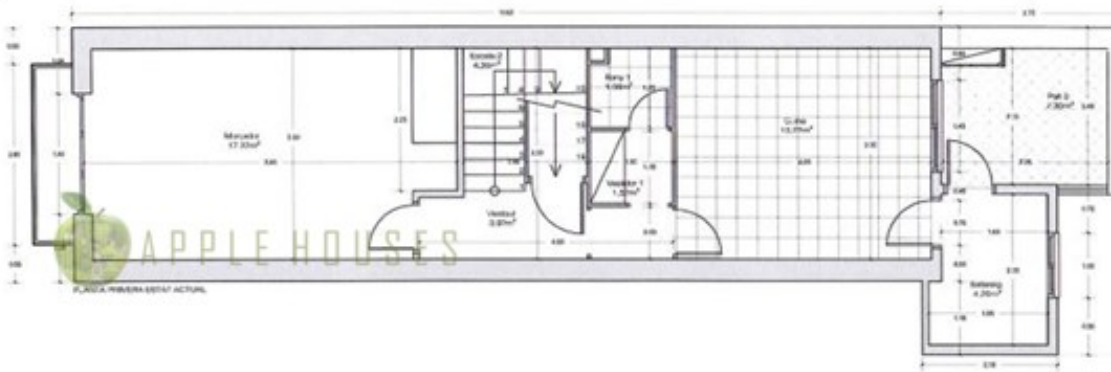
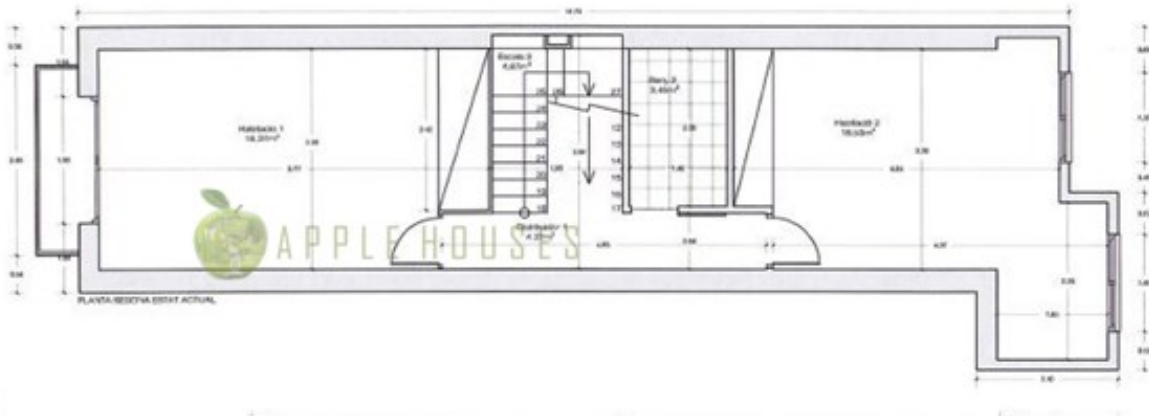
hola@applehouses.es +34 619 700 598 +34 610 221 417



MAISON DE VILLAGE

SITGES

Plans 1er et 2ème étage



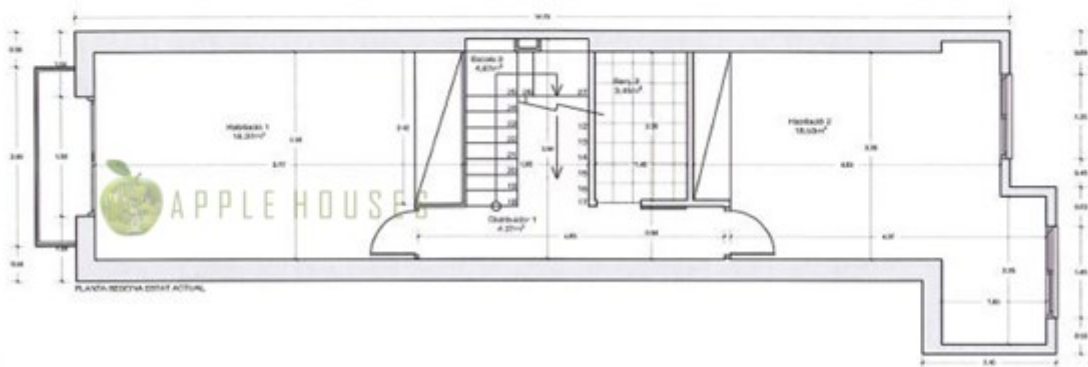
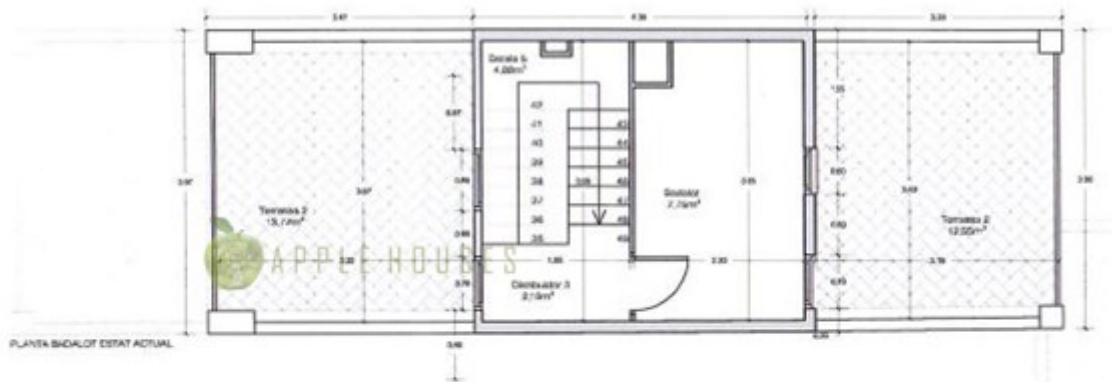
hola@applehouses.es +34 619 700 598 +34 610 221 417



MAISON DE VILLAGE

SITGES

Plans 3ème et 4ème étage



hola@applehouses.es +34 619 700 598 +34 610 221 417



MAISON DE VILLAGE

SITGES

INFORMATION SUR L'ÉNERGIE

ESCALA DE LA QUALIFICACIÓ ENERGÈTICA	Consum d'energia kWh / m ² any	Emissions kg CO ₂ / m ² any
A més eficient		
B		
C		
D		
E		
F		
G menys eficient	635	107

Les informations fournies par l'agence sont proposées par des tiers et sont considérées comme fiables mais ne sont pas garanties et doivent être vérifiées de manière indépendante. L'acheteur doit vérifier les superficies, dimensions et distances car elles ne sont qu'approximatives. Les frais de transmission patrimoniale (ITP), TVA, Notaire et Registre de la Propriété ne sont pas inclus dans le prix de vente et sont à la charge de l'acheteur.