



CHARMANTE MAISON HISTORIQUE

SITGES

1.380.000 €

Référence AH00209

Surface construite : 215 m²

Chambres à coucher : 6

Salles de bains : 3+2

Ascenseur

Prêt à emménager

Terrasses : environ 50 m²

Studio indépendant, espace bureau

A une minute de la plage, centre historic



Description VISITE VIRTUELLE <https://my.matterport.com/show/?m=k24eAPPeFiG>

Entrez dans l'histoire avec cette maison de pêcheur restaurée, véritable joyau du XXe siècle. Située dans l'une des rues piétonnes les plus emblématiques de Sitges, à seulement 2 minutes de marche de la plage de San Sebastian, cette propriété allie patrimoine et confort moderne.

Cette résidence conserve avec élégance les éléments de son époque, tout en offrant le confort d'une vie contemporaine. S'étendant sur quatre étages, dont trois sont parfaitement reliés par l'ascenseur, elle offre des espaces généreux et beaucoup d'intimité.

hola@applehouses.es +34 619 700 598 +34 610 221 417



CHARMANTE MAISON HISTORIQUE

SITGES



Au niveau de la rue, la maison offre un espace avec deux salons et une salle de bain pour les invités. Cet espace est idéal pour être utilisé comme chambres à coucher ou pour créer un espace de travail tel qu'un bureau ou le convertir en un grand espace ouvert, offrant ainsi un grand potentiel pour s'adapter aux besoins de chaque famille. Ensuite, il y a un grand studio avec des toilettes pour les invités et un accès à une terrasse pittoresque qui se connecte à l'étage principal via un escalier ou un ascenseur. Comme il a un accès depuis la rue, la maison peut être adaptée aux personnes à mobilité réduite.

Le premier étage accueille un hall d'entrée accueillant menant à un spacieux salon/salle à manger parfaitement intégré à une cuisine ouverte. Ce niveau comprend également une chambre aux dimensions généreuses et une salle de bains bien équipée.

En montant à l'étage suivant, vous découvrirez deux autres chambres, dont l'une avec salle de bains en suite, et une deuxième chambre simple. Depuis cet étage, on accède à une grande terrasse, idéale pour profiter de moments de tranquillité et d'isolement.

L'étage supérieur offre une charmante chambre double avec salle de bains en suite et accès à une autre terrasse totalement privée.



CHARMANTE MAISON HISTORIQUE

SITGES



Cette maison est un véritable témoignage d'une époque révolue, avec son caractère et son charme, tout en bénéficiant d'un emplacement imbattable au cœur de Sitges.

Plus d'informations

Chauffage au gaz

Ventilateurs de plafond et climatisation split

Sols en bois, hydrauliques et terrazzo

Poutres en bois

Charpente en aluminium

Studio indépendant / salle polyvalente / deux chambres supplémentaires

Douche extérieure avec eau chaude

IBI : environ 830 €/an



CHARMANTE MAISON HISTORIQUE

SITGES



Descripción de la ubicación

San Sebastián est un charmant quartier de Sitges, une petite ville située à environ 40 kilomètres au sud-ouest de Barcelone et très bien reliée à l'aéroport El Prat.

C'est l'un des quartiers qui composent cette ville pittoresque. Il se caractérise par ses rues étroites et sinueuses, ornées de bâtiments colorés qui témoignent de l'architecture méditerranéenne traditionnelle.

Le quartier est niché entre la mer Méditerranée et la chaîne de montagnes du massif du Garraf, ce qui permet de profiter de vues imprenables depuis plusieurs points de la zone. Il est situé juste à côté de l'église emblématique de Sant Bartomeu i Santa Tecla, un point de repère important de Sitges. Le quartier offre un mélange d'espaces résidentiels et commerciaux, ce qui permet aux résidents d'accéder facilement aux commodités et aux services.

Saint-Sébastien abrite de nombreux magasins, restaurants et cafés, où les habitants et les visiteurs peuvent profiter d'une gastronomie variée, comprenant des tapas espagnoles traditionnelles, des fruits de mer et des saveurs internationales. La ville est particulièrement célèbre pour ses belles plages, qui attirent des touristes du monde entier.



CHARMANTE MAISON HISTORIQUE

SITGES





www.applehouses.es

CHARMANTE MAISON HISTORIQUE

SITGES





CHARMANTE MAISON HISTORIQUE

SITGES





CHARMANTE MAISON HISTORIQUE

SITGES





CHARMANTE MAISON HISTORIQUE

SITGES





CHARMANTE MAISON HISTORIQUE

SITGES





CHARMANTE MAISON HISTORIQUE

SITGES





CHARMANTE MAISON HISTORIQUE

SITGES



ESCALA DE LA QUALIFICACIÓ ENERGÈTICA	Consum d'energia kWh/m ² any	Emissions kg CO ₂ / m ² any
A més eficient		
B		
C		
D		33
E	160	
F		
G menys eficient		

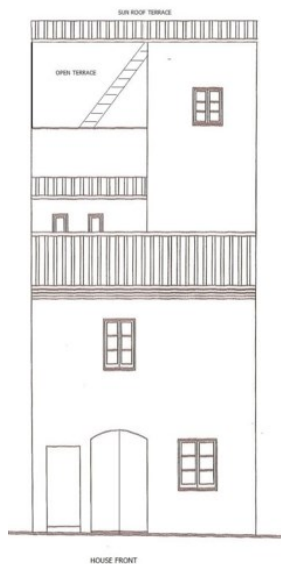


CHARMANTE MAISON HISTORIQUE

SITGES



SIDE VIEW



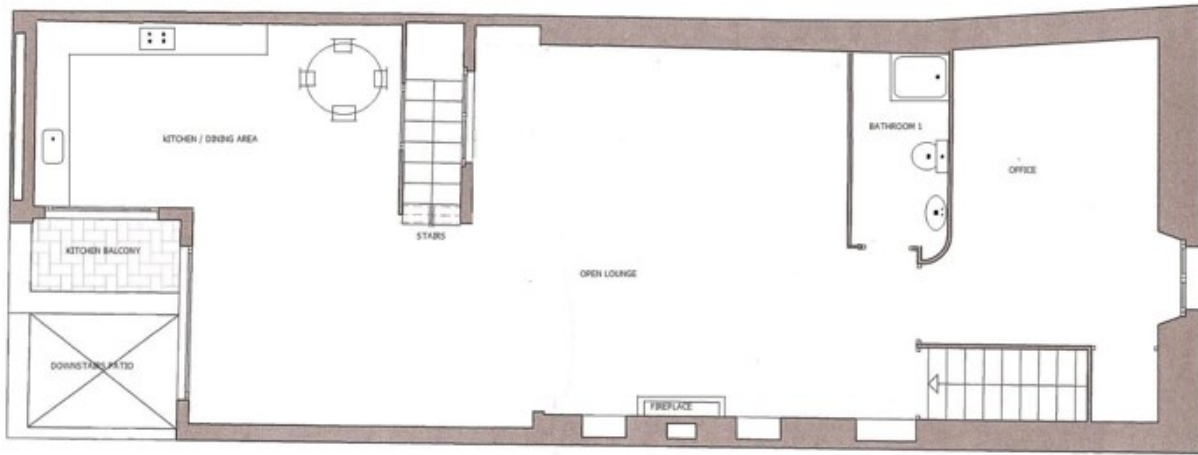
Façade et plan transversal



CHARMANTE MAISON HISTORIQUE

SITGES

ÉTAGE PRINCIPAL



FIRST FLOOR

CHAMBRES D'ÉTAGE



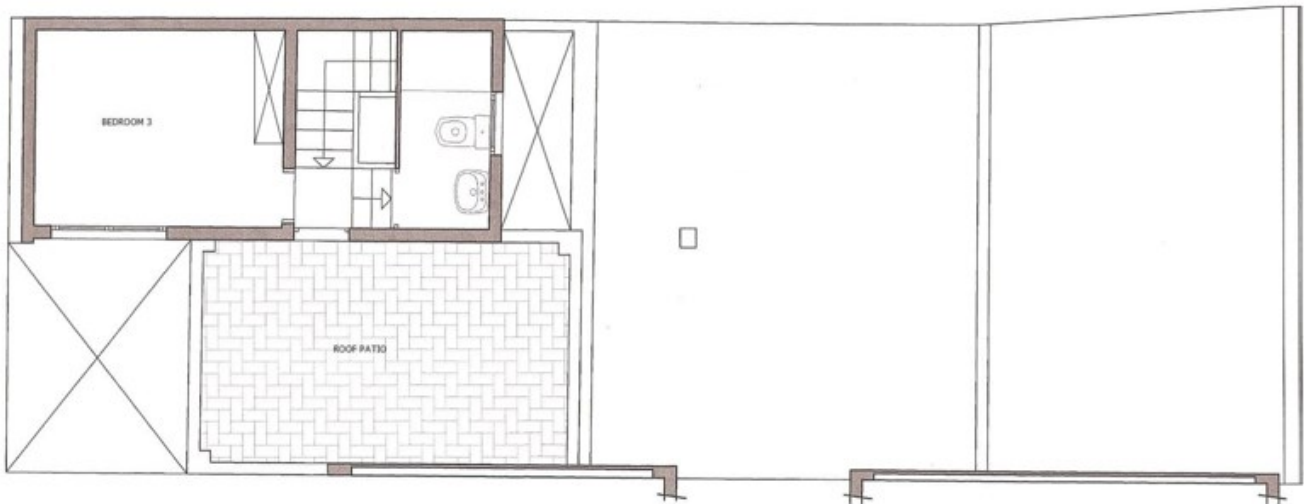
SECOND FLOOR



CHARMANTE MAISON HISTORIQUE

SITGES

ÉTAGE SUPÉRIEUR



THIRD FLOOR

REZ-DE-CHAUSSÉE-STUDIO

